

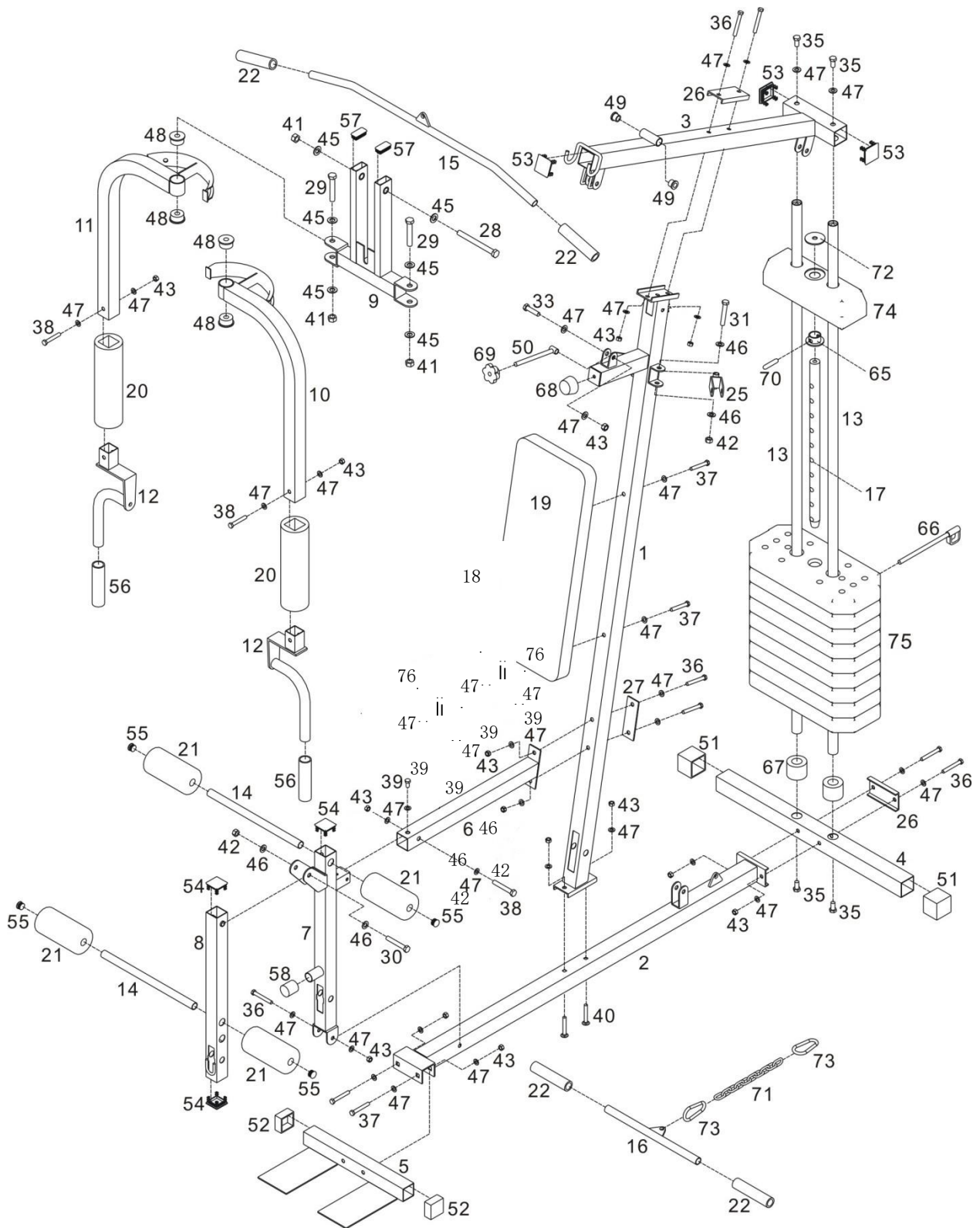
BEHUMAX
THE BEST FOR YOU

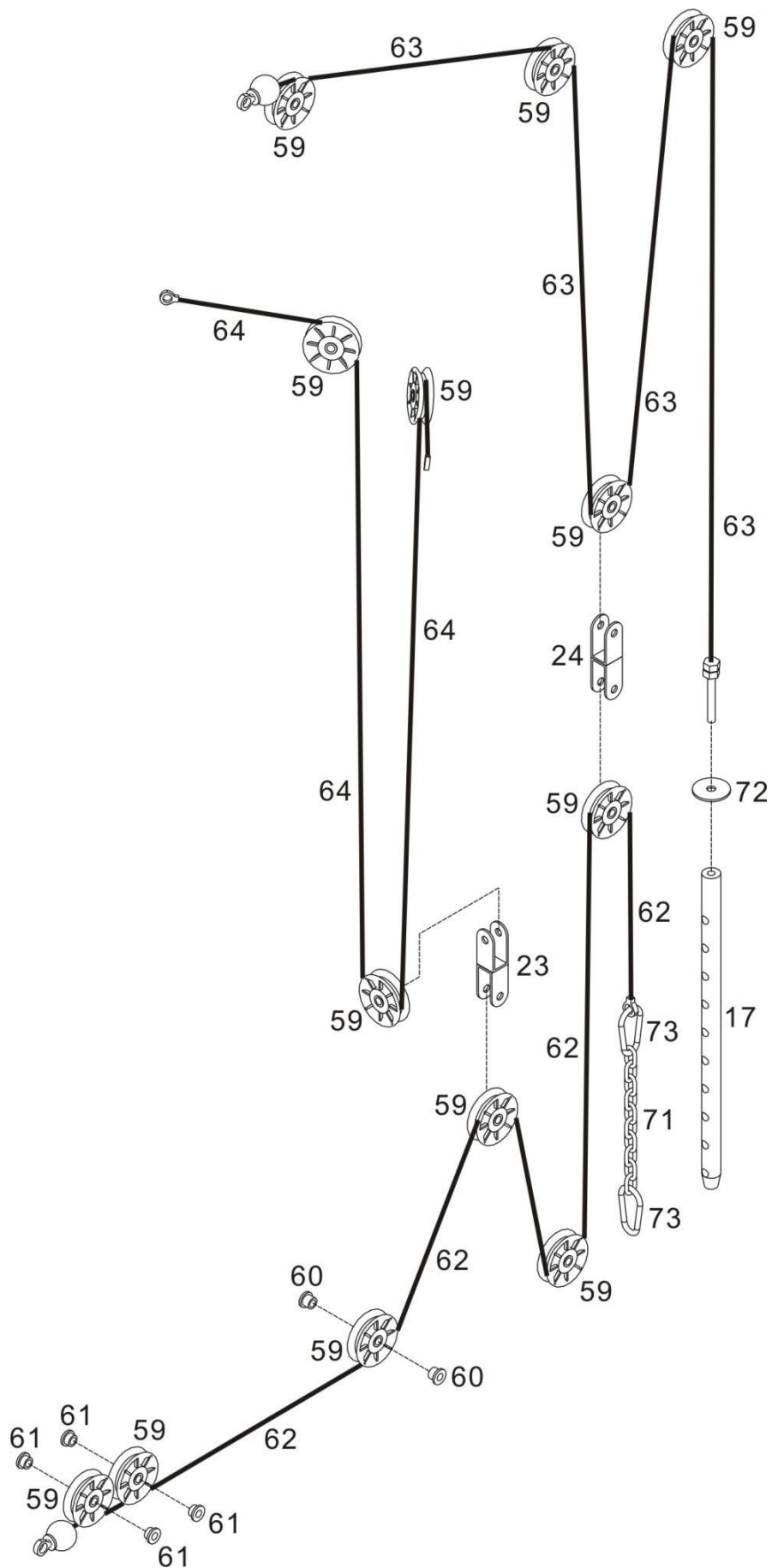
Maquina Multifuncional MULTIGYM 300

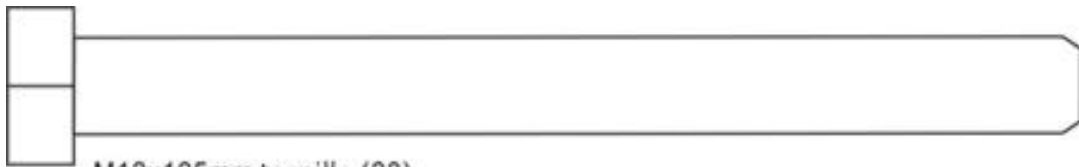


Informações Importantes sobre Segurança

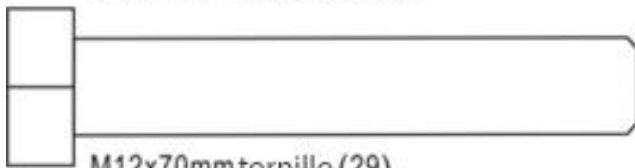
- ▲ Antes de usar, verifique se cada parte está normal. Você deve parar de usá-lo se houver algum dano, você precisa fazer algum ajuste ou substituir as peças danificadas.
- ▲ Não coloque a mão nas peças móveis para proteger a mão e os dedos de ferimentos.
- ▲ Mantenha crianças ou animais de estimação longe da máquina durante o exercício.
- ▲ Use roupas e sapatos de treino durante o exercício. O uso adequado faz você se sentir mais confortável e seguro.
- ▲ Sempre faça um pouco de exercício de aquecimento antes do treino.
- ▲ Se você sentir tontura, náusea, dor no peito ou qualquer outra sensação anormal, por favor, pare de treinar imediatamente e faça algum exercício relaxante para estar na situação normal, se necessário, consulte seu médico.



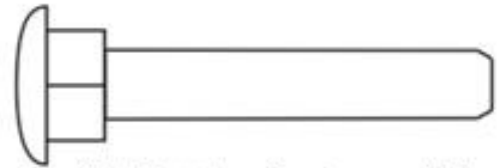




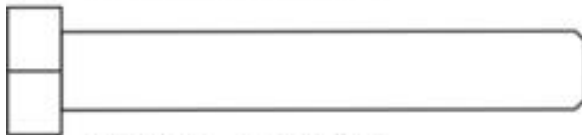
M12x125mm tornillo (28)



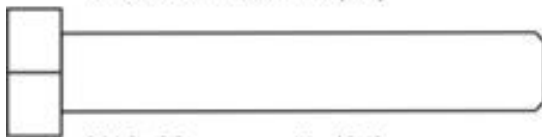
M12x70mm tornillo (29)



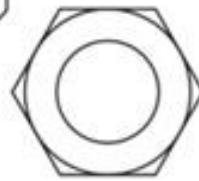
M8x55mm tornillo de rosca (40)



M10x65mm tornillo (30)



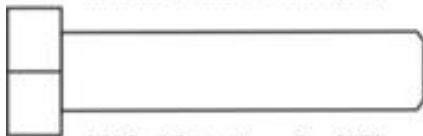
M10x60mm tornillo (31)



M12 contratuerca de nylon (41)



M10 contratuerca de nylon (42)



M10x45mm tornillo (32)



M8 contratuerca de nylon (43)



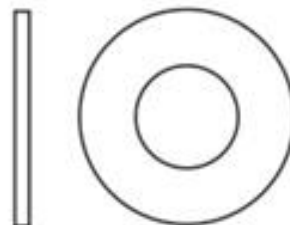
M10 Tuerca (44)



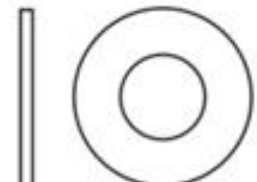
M10x40mm tornillo (33)



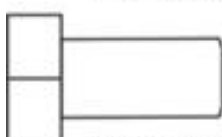
M10x35mm tornillo (34)



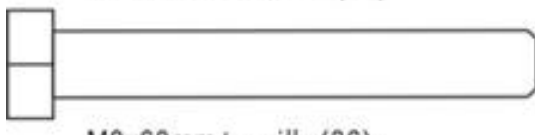
M12 Arandela (45)



M10 Arandela (46)



M10x20mm tornillo (35)



M8x60mm tornillo (36)



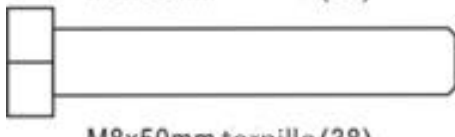
M8 Arandela (47)



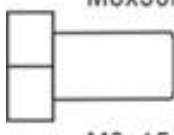
Arandela interna #12.5 (Small) (49)



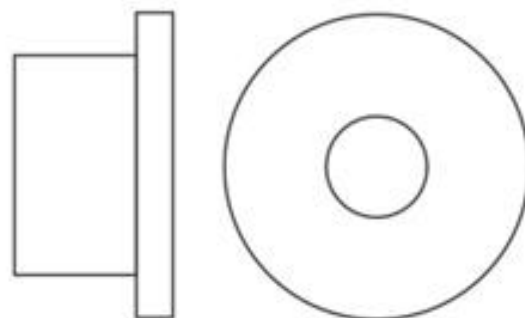
M8x55mm tornillo (37)



M8x50mm tornillo (38)



M8x15mm tornillo (39)

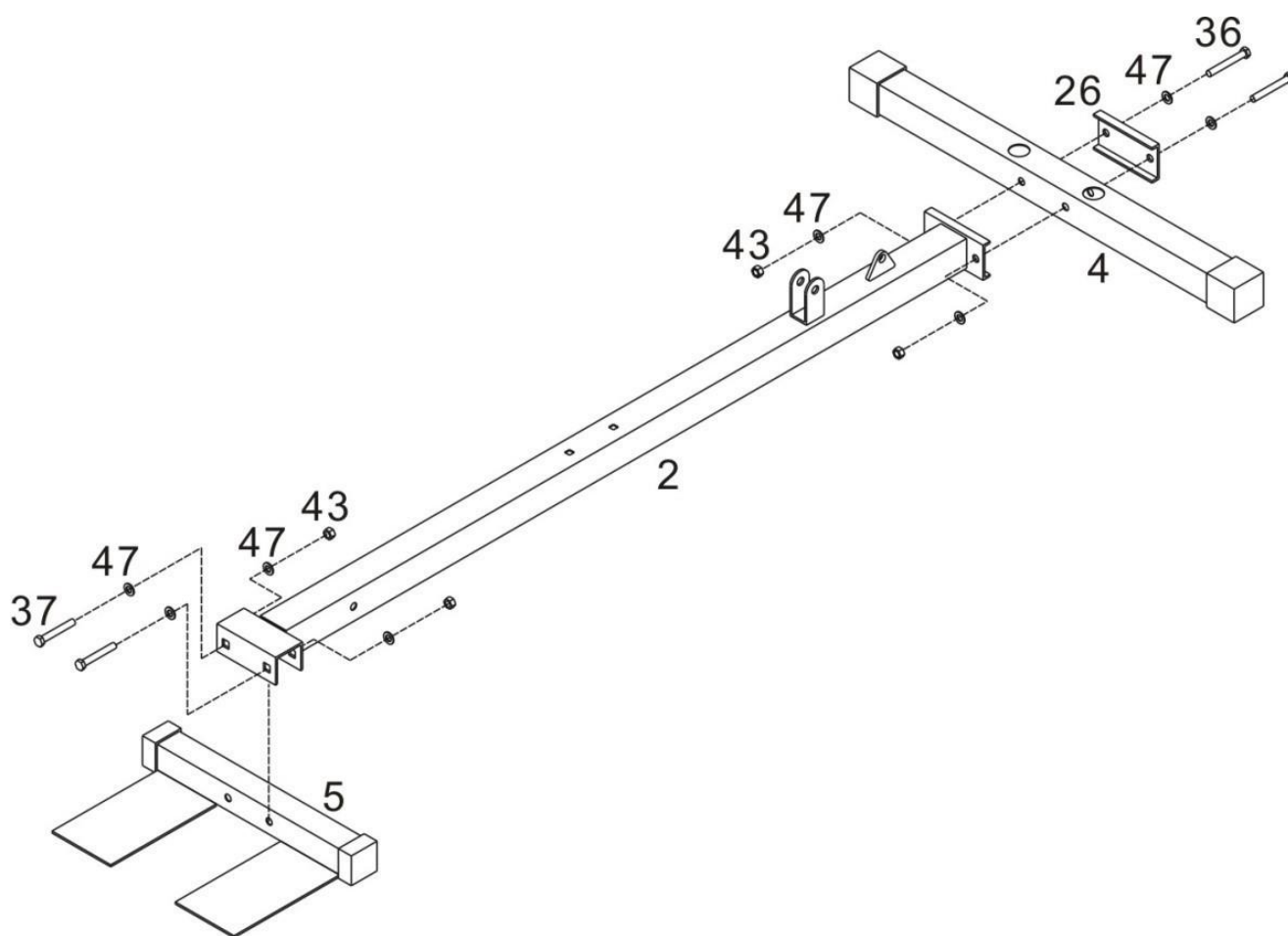


Arandela interna #12.5 (Big) (48)

Lista de Partes

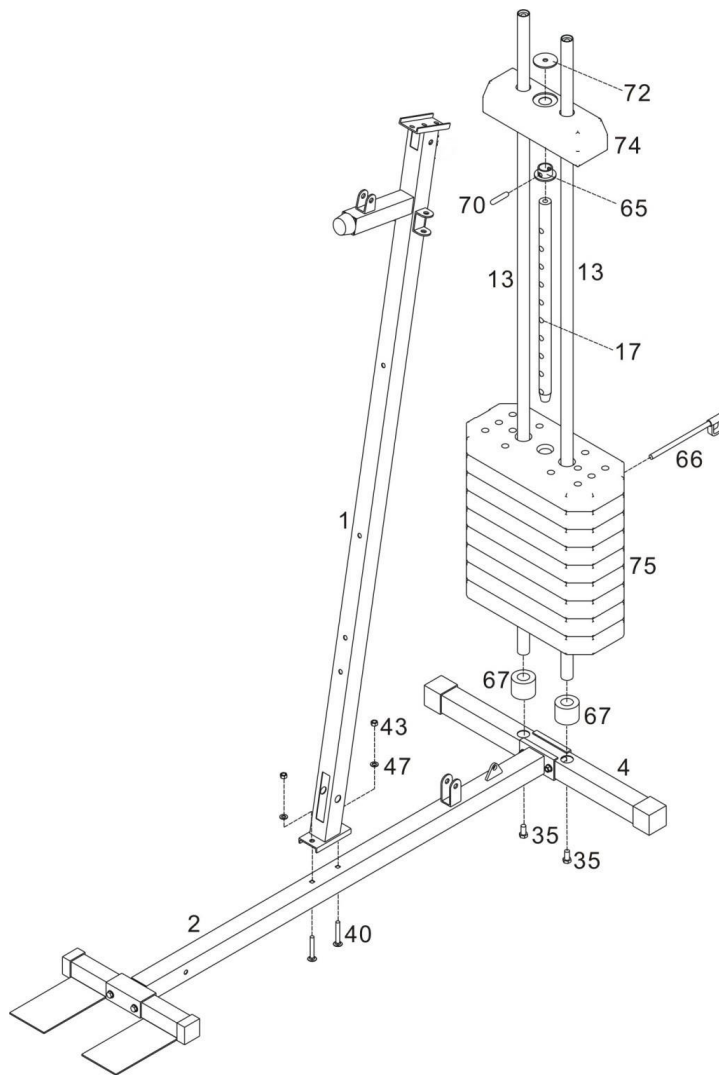
NO.	DESCRIÇÃO	QUANTIA	NO.	DESCRIÇÃO	CANTIDAD
1	TUBO DE SUPORTE PRINCIPAL	1	2	TUBO DE BASE PRINCIPAL	2
3	TUBO DE SOPORTE SUPERIOR	1	4	TUBO BASE TRASEIRO	2
5	TUBO DA BASE DIANTEIRA	1	6	TUBO DO ASSENTO	1
7	TUBO DE SUPORTE DIANTEIRO	1	8	DESENVOLVEDOR DE PERNAS	1
9	suporte de braço borboleta	1	10	BRAÇO DE BORBOLETA (L)	1
11	BRAÇO DE BORBOLETA (R)	1	12	GUIDÃO	2
13	PESO DO TUBO DESLIZANTE	2	14	TUBO DE ALMOFADA DE ROLAMENTO	2
15	BARRA EN T	1	16	BARRA DE TRAÇÃO LATERAL	1
17	POSTE DE RETIRADA DE PESO	1	18	ASSENTO DO BANCO	1
19	ALMOFADA TRASEIRA	1	20	ESPONJA GRANDE	2
21	ESPONJA PEQUENA	4	22	COBERTURAS PLÁSTICAS	4
23	SUPORTE DE POLIA DUPLA A	1	24	SUPORTE DE POLIA DUPLA B	1
25	SUPORTE DA POLIA	2	26	PLACA DE CONEXÃO A	2
27	PLACA DE CONEXÃO B	1	28	PARAFUSO M12x125mm	1
29	PARAFUSO M12x70mm	2	30	PARAFUSO M10x65mm	3
31	PARAFUSO M10x60mm	4	32	PARAFUSO M10x40mm	9
33	PARAFUSO M10x40mm	1	34	PARAFUSO M10x35mm	2
35	PARAFUSO M10x20mm	6	36	PARAFUSO M8x60mm	7
37	PARAFUSO M8x55mm	4	38	PARAFUSO M8x50mm	3
39	PARAFUSO M8x15mm	5	40	PARAFUSO DE TAMPA M8x55mm	2
41	Contraporca de nylon M12	3	42	Contraporca de nylon M10	18
43	Contraporca de nylon M8	17	44	M10 Porca	2
45	Arruela M12	6	46	M10 Arruela	34
47	Arruela M8	39	48	Arruela Interna #12.5 (Grande)	4
49	Arruela interior #12.5 (Small)	2	50	PIN PRESS	1
51	COBERTURA QUADRADA DE 44MM	2	52	COBERTURA QUADRADA DE 38MM	2
53	COBERTURA QUADRADA DE 44MM	3	54	COBERTURA QUADRADA DE 38MM	3
55	TAMPA INTERNA REDONDA DE 19MM	4	56	25*130MM LIDAR COM	2
57	2QUADRADO INTERNO DE 0*40MM BONÉ	2	58	25MM GORRO REDONDO ANGULADO	1
59	POLIA	13	60	ARRUELA INTERNA DE NYLON (A)	4
61	ARRUELA INTERNA DE NYLON (B)	4	62	CABO A	1
63	CABO B	1	64	CABO C	1
65	CARÇAÇA DE TUBO DE PLÁSTICO	1	66	PIN	1

67	ARRUELA DE BORRACHA	2	68	ALMOFADA TIPO CONE	1
69	BOTÃO M10 M10	1	70	PIN	1
71	CORRENTE	2	72	Φ25 ARANDELA	1
73	GANCHO	4	74	PLACA SUPERIOR DA PILHA DE PESO	1
75	PLACA DE PESO	9	76	APOIO DE ASSENTO	2



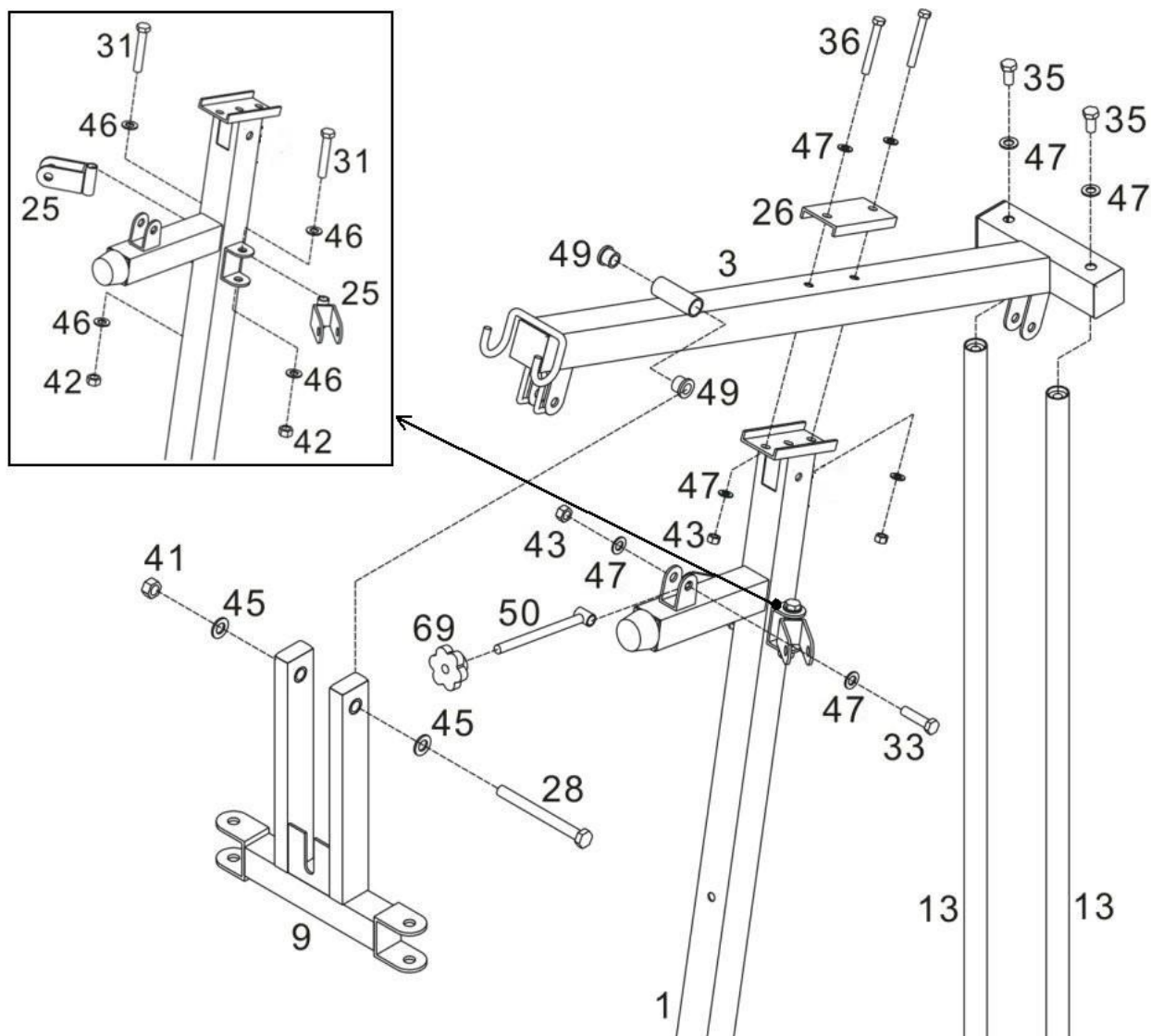
Passo 1

- 1) Fixe o TUBO DA BASE DIANTEIRA (5) e o TUBO DA BASE PRINCIPAL (2) com o Parafuso M8x55mm (37), Arruela M8 (47) e Porca de Nylon M8 (43).
- 2) Conecte o TUBO DA BASE TRASEIRA (4) e o TUBO DA BASE PRINCIPAL (2) com o Parafuso M8x60mm (36), a Arruela M8 (47), a PLACA DE CONEXÃO A (26) e a Porca de Nylon M8 (43).



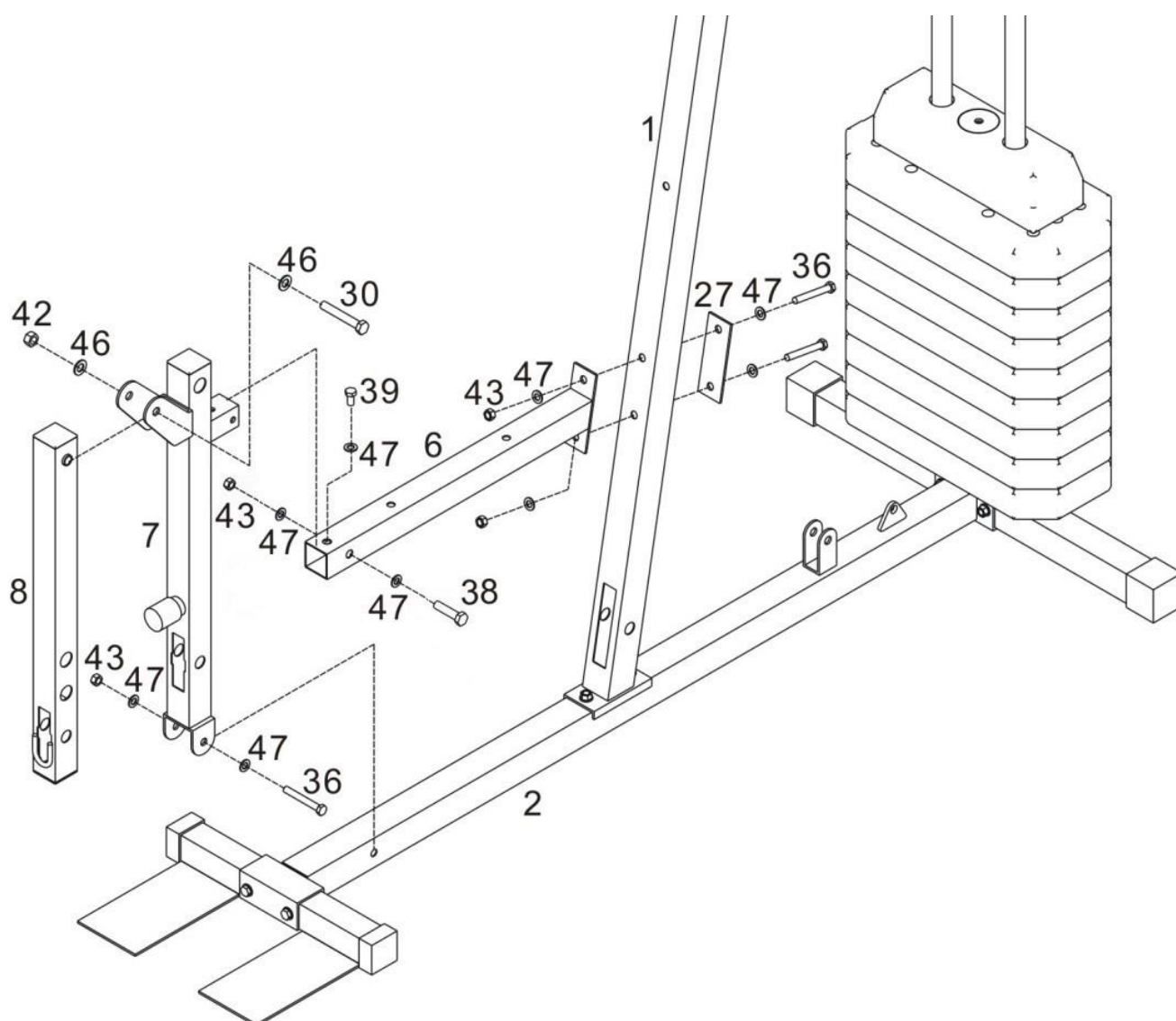
Passo 2

- 1) Conecte o TUBO DE SUPORTE PRINCIPAL (1) e o TUBO DA BASE PRINCIPAL (2) usando o Parafuso do Carro M8x55mm (40).
- 2) Coloque a ARRUELA DE BORRACHA (67) TUBO DESLIZANTE DE PESO (13) no TUBO DA BASE PRINCIPAL (2) e prenda com um Parafuso M10x20mm (35).
- 3) Deslize a PLACA DE PESO (75) no TUBO DESLIZANTE DE PESO (13).
- 4) Fixe o tubo PLÁSTICO TUBE HOUSING (65) no orifício superior do WEIGHT POLE (17) pelo PIN (70).
- 5) Deslize o PINO DE PESO (17) na PLACA DE PESO (75), insira o PINO (66) na PLACA DE PESO (75) e POSTE DE PESO (17); Em seguida, deslize a PLACA DE PILHA DE PESO SUPERIOR (74) no TUBO DESLIZANTE DE PESO (13).



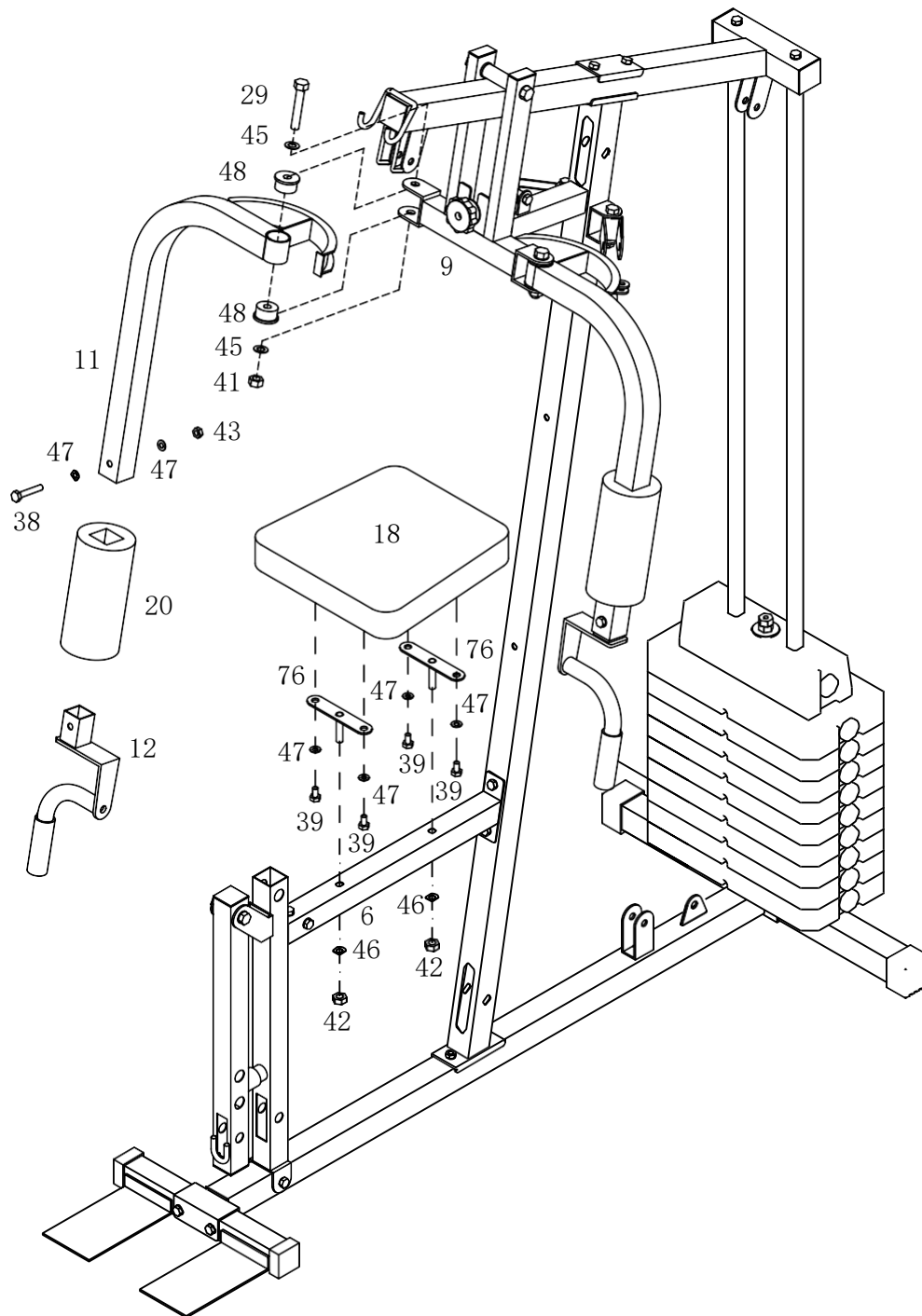
Passo 3

- 1) Prenda o TUBO DESLIZANTE DE PESO (13) ao TUBO DE SUPORTE SUPERIOR (3) com Parafuso M8x20mm (35) e Arruela M8 (47).
- 2) Fixe o TUBO DE SUPORTE PRINCIPAL (1) ao TUBO DE SUPORTE SUPERIOR (3) com um Parafuso M8x60mm (36), Arruela M8 (47), PLACA DE CONEXÃO A (26) e Porca de Nylon M8 (43).
- 3) Fixe o SUPORTE DA POLIA (25) ao TUBO DE SUPORTE PRINCIPAL (1) com o Parafuso M10x60mm (31), a Arruela M10 (46) e a Porca de Nylon M10 (42).
- 4) Coloque a ARRUELA INTERNA (49) no TUBO DE SUPORTE SUPERIOR (3). Em seguida, fixe o TUBO DE SUPORTE DO BRAÇO DO ACELERADOR (9) ao TUBO DE SUPORTE SUPERIOR (3) com um Parafuso M12x125mm (28), uma Arruela M12 (45) e uma Porca de Nylon M12 (41).
- 5) Fixe o PINO DE ESMAGAMENTO (50) ao TUBO DE SUPORTE PRINCIPAL (1) com o PARAFUSO M10x40mm (33), Arruela M8 (47) e Porca de Nylon M10 (43). Em seguida, coloque o BOTÃO (69) no PRESS PIN (50).



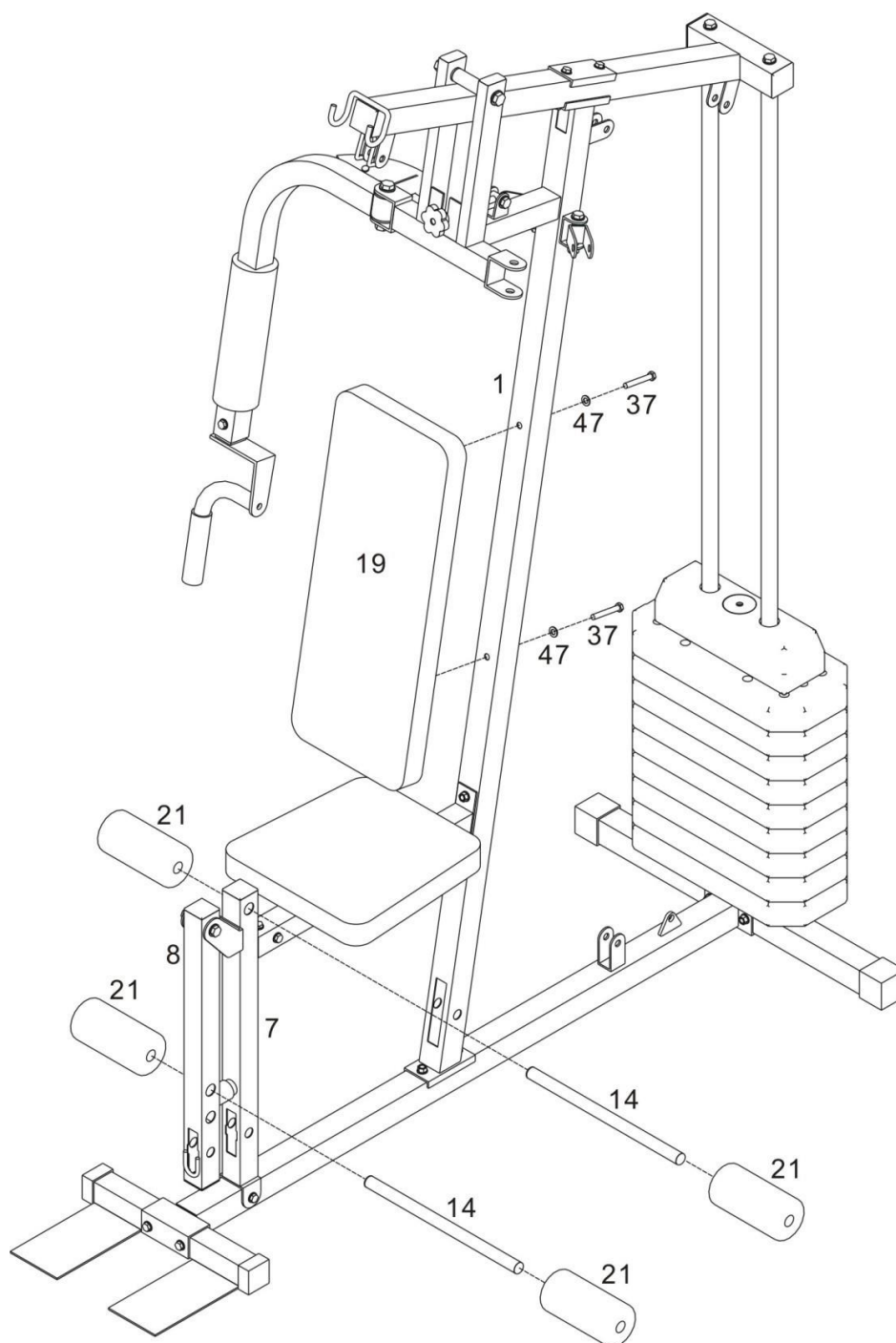
Paso 4

- 1) Fixe o TUBO DE SUPORTE DIANTEIRO (7) ao TUBO DO SEAT (6) com um Parafuso M8x15mm (39) e uma Arruela M8 (47).
- 2) Fixe o tubo de suporte dianteiro (7) ao tubo do assento (6) com o parafuso M8*50 (38), uma arruela 8 e uma porca M8
- 3) Fixe o TUBO DE SUPORTE DIANTEIRO (7) ao TUBO DA BASE PRINCIPAL (2) com o Parafuso M8x60mm (36), a Arruela M8 (47) e a Porca de Nylon M8 (43).
- 4) Fixe o DESENVOLVEDOR DE PERNAS (8) ao TUBO DE SUPORTE FRONTAL (7) com o Parafuso M10x65mm (30), a Arruela M10 (46) e a Porca de Nylon M10 (42).



Paso 5

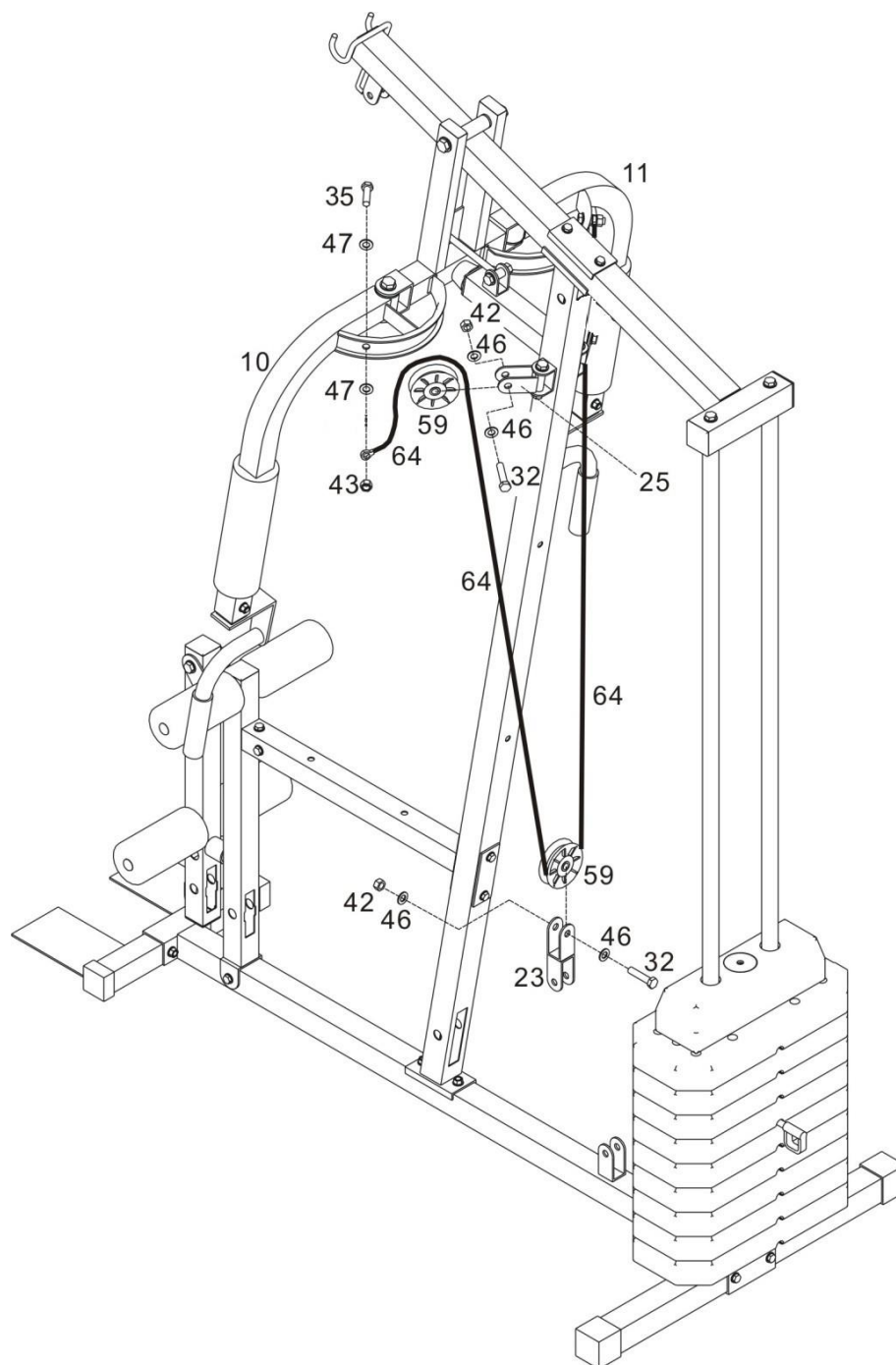
- 1) Use um parafuso (29), duas arruelas (45), duas mangas internas (48) e uma porca (41) para instalar o braço do acelerador direito (11) no suporte do braço do acelerador (9)
- 2) Insira a espuma grande (20) no braço do acelerador direito (11) e, em seguida, instale a alavanca (112) no braço do acelerador direito (11) com um parafuso (38). A instalação do braço do acelerador esquerdo é a igual ao acelerador direito.
- 3) Fixe o Suporte de Conexão da Almofada do Assento (76) à Almofada do Assento (18) usando Juntas (47) e Parafusos (39).
- 4) A almofada do assento (18) é fixada ao tubo do assento (6) por meio de uma arruela (46) e uma porca (42).



Passo 6

1) Fixe a ALMOFADA TRASEIRA (19) ao TUBO DE SUPORTE PRINCIPAL (1) com o Parafuso M8x55mm (37) e a Arruela M8 (47).

2) Ligue o ROLLER PAD TUBE (14) com o LEG DEVELOPER (8) e o FRONT SUPPORT TUBE (7), depois insira a ESPONJA PEQUENA (21) no ROLLER PAD TUBE (14) .

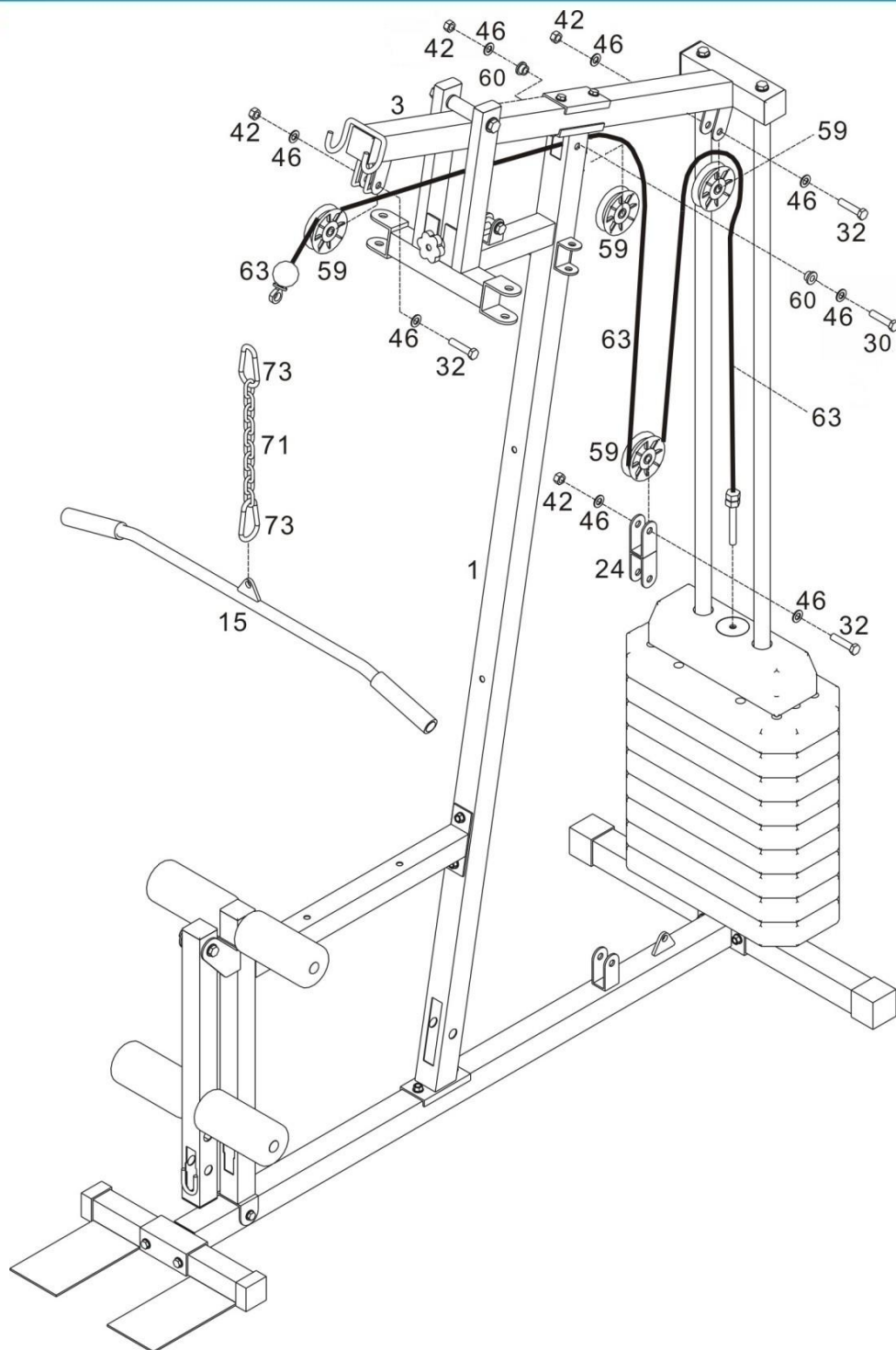


Passo 7

1) Prenda uma extremidade do C-CABLE (64) ao BRAÇO DO ACELERADOR (10,11) com um Parafuso M10x35mm (34), Arruela M10 (46), Porca de Nylon M10 (42).

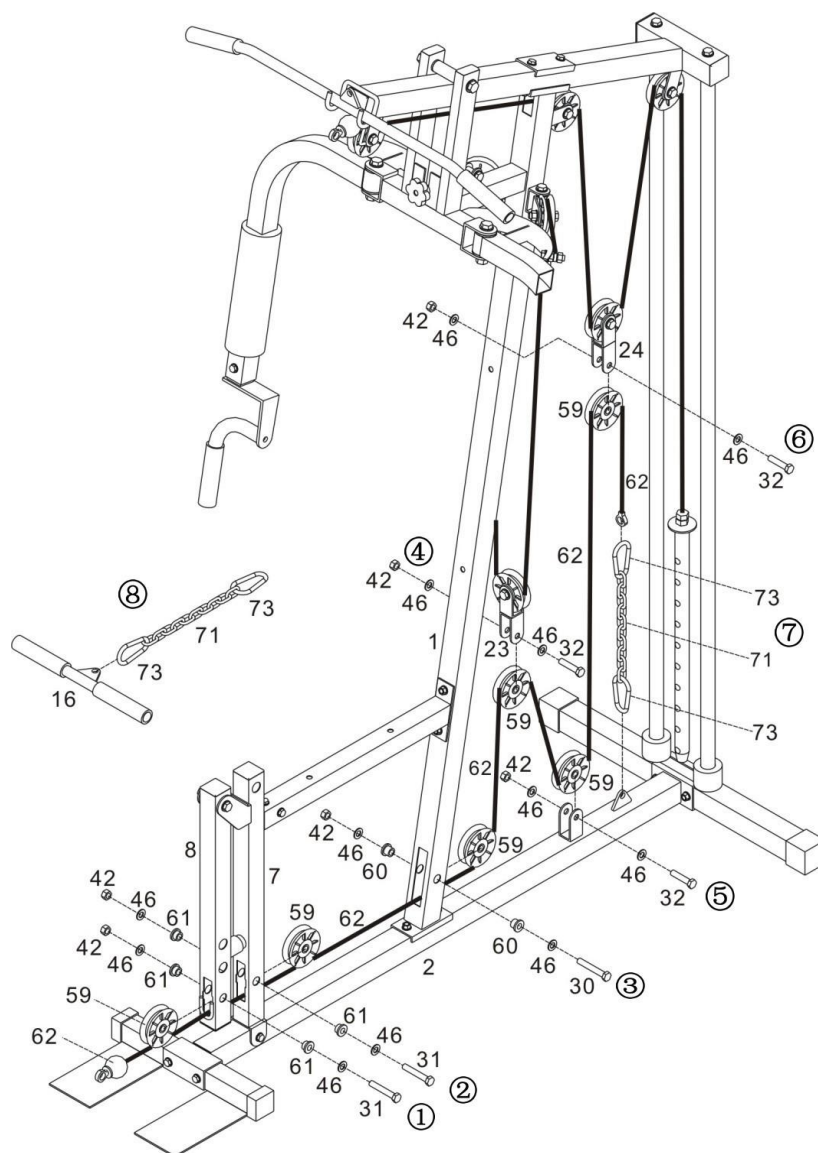
2) Prenda o CABO (96) à POLIA (59), depois prenda a POLIA A (59) ao SUPORTE DA POLIA (25) com um Parafuso M10x45mm (32), uma Arruela M10 (46) e uma Porca de Nylon. M10 (42).

3) Coloque o CABO C (64) sob a POLIA A (59), depois prenda a POLIA (59) ao SUPORTE DA POLIA DUPLA A (23) com um Parafuso M10x45mm (32), uma Arruela M10 (46) e uma Porca de Nylon M10 (42).



Passo 8

- 1) Coloque el CABLE B (63) en la POLEA (59), luego fije la POLEA (59) al TUBO DE SOPORTE SUPERIOR (3) con un Perno M10x45mm (32), Arandela M10 (46) y Contratuerca de Nylon M10 (42).
- 2) Coloque el cable B (63) en la polea (59) y fije la polea (59) en el tubo de soporte principal (1) con el perno (30), la arandela (46), la arandela interior de nailon (60) y la tuerca (42).
- 3) Coloque el CABLE B (63) debajo de la POLEA (59), luego fije la POLEA (59) al SOPORTE B DE LA POLEA DOBLE (24) con el Perno M10x45mm (32), la Arandela M10 (46) y la Contratuerca de Nylon M10 (42).
- 4) Coloque el CABLE B (63) en la POLEA (59), luego fije la POLEA (59) al TUBO DE SOPORTE SUPERIOR (3) con un Perno M10x45mm (32), una Arandela M10 (46) y una Contratuerca de Nylon M10 (42).
- 5) Inserte el CABLE B (63) a través de la Arandela $\Phi 25$ (72), conecte el CABLE B (63) con el POSTE DE RECOGIDA DE PESO (17).



Passo 9

1) Coloque o CABO A (62) sob a POLIA (59), depois prenda a POLIA (59) ao DESENVOLVEDOR DE PERNAS (8) com o Parafuso M10x60mm (31),

Arruela M10 (46), ARRUELA INTERNA DE NYLON (61) e Porca de Nylon M10 (42). OBSERVAÇÕES: A POLIA (59) JÁ ESTÁ MONTADA NO QUADRO PRINCIPAL. POR FAVOR, FAÇA O CABO ATRAVÉS DELE.

2) Coloque o CABO A (62) sob a POLIA (59), depois fixe a POLIA (59) ao TUBO DE SUPORTE DIANTEIRO (7) com Parafuso M10x60mm (31), Arruela M10 (46), ARRUELA INTERNA DE NYLON (61) e Porca de Nylon M10 (42). OBSERVAÇÕES: A POLIA (59) JÁ ESTÁ MONTADA NO QUADRO PRINCIPAL. POR FAVOR, FAÇA O CABO ATRAVÉS DELE.

3) Coloque o CABO A (62) sob a POLIA (59), depois prenda a POLIA (59) ao TUBO DE SUPORTE PRINCIPAL (1) com Parafuso M10x65mm (30), Arruela M10 (46), ARRUELA INTERNA DE NYLON (60) e Porca de Nylon M10 (42). OBSERVAÇÕES: A POLIA (59) JÁ ESTÁ MONTADA NO QUADRO PRINCIPAL. POR FAVOR, FAÇA O CABO ATRAVÉS DELE.

4) Prenda o CABO A (62) à POLIA (59), depois prenda a POLIA (59) ao SUPORTE DE POLIA DUPLA A (23) com um Parafuso M10x45mm (32), Arruela M10 (46) e Porca de Nylon M10 (42).